

**LINIA METAL MODERN LOFT**  
**ŁĄCZNIK UNIWERSALNY SCHODOWY POTRÓJNY**  
**C-E3.1S-R**



Linia Metal Modern Loft osprzętu elektroinstalacyjnego łączy nowoczesne technologie oraz unikalne wzornictwo. Fronty wykonane z metalu są gwarancją jakości i solidności.

**Łącznik uniwersalny schodowy potrójny 6A 230V**

Seria	METAL MODERN LOFT
Układ połączeń:	łącznik schodowy (bistabilny)
Typ produktu	3x moduł+metalowy front
Napięcie znamionowe:	230 V
Prąd znamionowy	6A
Rodzaj połączenia / Typ zacisku	zaciski śrubowe $\varnothing$ 3mm
Sposób działania	przycisk wciskany-sensor
Sposób mocowania	wkręty, rozstaw otworów: 120.6mm
Sposób montażu [ETIM]	montaż podtynkowy
Ilość przycisków	3
Materiał:	tworzywo sztuczne-moduł, metal- front
Klasa ETIM	EC001590 łącznik instalacyjny
Wymiary	148mm x 88mm x 23mm
Głębokość wbudowania	16mm
Puszka instalacyjna (zalecana)	PLM-130X70X35 (130mmx70mmx35mm)
Stopień ochrony IP	IP20
Podświetlenie	brak
Nadruk/Piktogram	brak
Jednostka	1 sztuka
Ilość w opakowaniu zbiorczym	10
Jednostka miary	szt.
Typ opak. jedn.	-
Wys. opak. jedn.	-
Szer. opak. jedn.	-
Dł. opak. jedn.	-
Waga jedn.	210g
Typ opak. zbiorczego	-
Wys. opak. zbiorczego	-
Szer. opak. zbiorczego	-
Dł. opak. zbiorczego	-



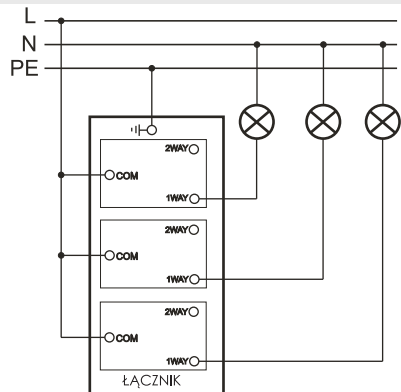
KOLOR	STAL SZLIFOWANA
KOD	C-E3.1S-R
EAN	5903641414098

**Właściwości:**

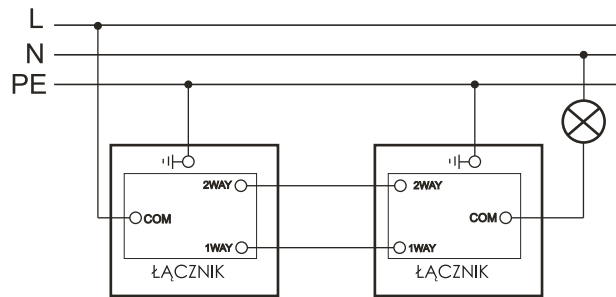
- Przetwarzanie 1- lub 2-drożne.
- Nadaje się do sterowania oświetleniem sieciowym i niskonapięciowym.
- Elegancki zaokrąglony front, grubość 8mm.

Przeznaczenie: tylko do użytku domowego  
 Zgodność z normami bezpieczeństwa: EN 60669-1

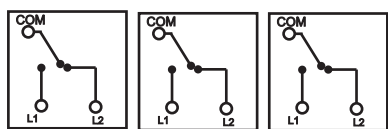
**Schematy instalacji:**



Schemat instalacji łącznika uniwersalnego-schodowego potrójnego zastosowanego jako łącznik świecznikowy.



Instalacja dwóch łączników uniwersalnych-schodowych w układzie schodowym.

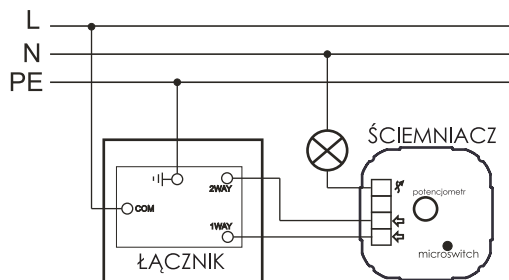
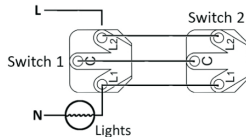
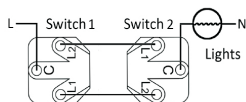
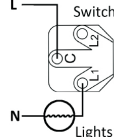


3x Moduł łącznik schodowy

Podłączenie łącznika pojedynczego (przetwarzanie 1-drożne)

Podłączenie dwóch łączników w układzie schodowym "A" (przetwarzanie 2-drożne)

Podłączenie dwóch łączników w układzie schodowym "B" (przetwarzanie 2-drożne)



Schemat podłączenia ściemniacza marki GOVENA w układzie schodowym z łącznikiem uniwersalnym-schodowym.